

Helpman PX 5-7-E

Specifications

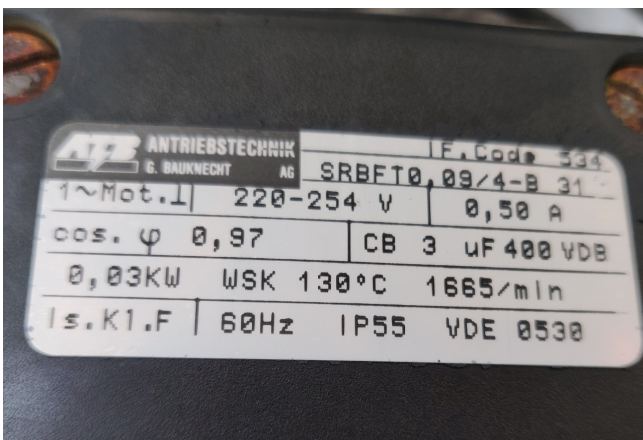
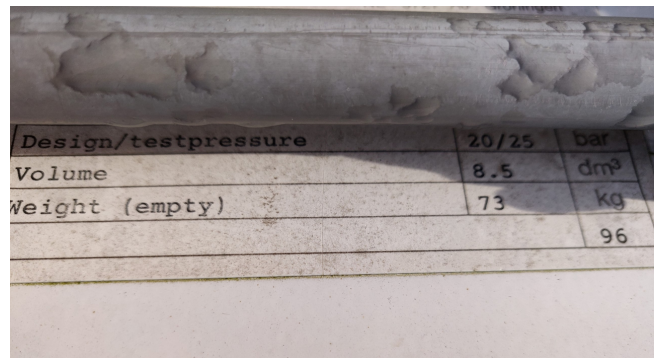
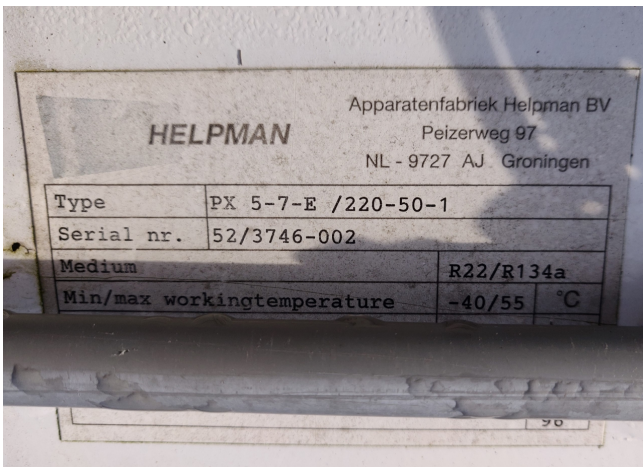
Производитель	Helpman
Тип	PX 5-7-E
кВт	7.4
Хладагент	Freon
К-во вентиляторов	5
Расстояние между ламелями, мм	7
Оттайка	Electric
Поток воздуха м³/час	5000
Размеры	2840x700x280 mm (LxWxH)
Volume	8.5 dm ³
вес	73 kg
Stock	1



Description

Used Helpman PX 5-7-E

Used Helpman evaporator type PX 5-7-E with 7.4 kW and 5 fans with 5000m³/h, Fan: 0,030 kW / 1665 RPM / Ø = 250 mm weight 73kg. *All components of this used evaporator will be tested on good working, leak free condition (electro engines), coils, bearings) Choosing HOSBV means buying with warranty. We perform a industrial cleaning. Also, we can arrange your shipment.



Lage bouwhoogte luchtcoolers PX

Capaciteiten & Technische gegevens

Koeler-model	Capaciteiten R404A / R507A (kW)				Ventilatoren								
	Berijst lg=°FC DT=°K	Droog lg=°FC DT=°K	Lucht- hoev. m ³ /h	Koel- opp. m ²	Inv. vol. dm ³	Gewicht kg	Aantal	Diam. mm	Vermogen W* norm. opgenomen 2301 4003	Worp m	Geluids- niveau dB(A)	Kabel- motor wartels	
PX 1-7	1.4	1.2	1000	5.7	1.7	17	1	254	30/80	30/85	10	48	2 x M20 x 1.5
PX 2-7	2.9	2.5	2000	11.5	3.4	33	2	254	30/80	30/85	10	51	2 x M20 x 1.5
PX 3-7	4.5	3.9	3000	17.2	5.1	50	3	254	30/80	30/85	10	53	2 x M20 x 1.5
PX 4-7	6.0	5.2	4000	23.0	6.8	66	4	254	30/80	30/85	10	54	2 x M20 x 1.5
PX 5-7	7.4	6.4	5000	28.7	8.5	73	5	254	30/80	30/85	10	55	2 x M20 x 1.5
PX 6-7	8.8	7.7	6000	34.5	10.2	90	6	254	30/80	30/85	10	56	2 x M20 x 1.5

* Vermogen per motor. Het opgenomen vermogen van de ventilatoren is een laboratoriumwaarde gemeten bij een omgevingstemperatuur van 20 °C. Afhankelijk van de condities ter plaatse dient men rekening te houden met mogelijke afwijkingen.